



Singen Auf See

Programm & Liederbuch



+ Helsinki-Edition

Bord-Programm

⚓ TAG 1

(Anreisetag, Donnerstag)

- 21:30 bis 23:00 Uhr – Check-in Terminal (Hafenhaus)
Travemünde: zu Fuß im Terminal oder mit dem Auto am Auto-Check-in;
Akkordeon-Empfang im Hafengebäude
- 23:00 Uhr – Boarding: Es geht aufs Schiff
- 02:00 Uhr – (am 22.03) Abfahrt aus Travemünde

⚓ TAG 2

(Seetag, Freitag)

- 09:30–12:30 – Brunch
- 10:30 Uhr – offizielle Begrüßung im Restaurant
- 13:00 Uhr – Gemeinsames Einsingen und Aufwärmen
- 14:00 Uhr – Shanty-Singnotrettungsübung Teil 1
- 15:00 Uhr – Weit mehr als Bruder Jakob -
Kanons der vertrackteren Art.
- 16:00 Uhr – Wir proben unser Flash Mob Lied
für Helsinki
- 17:00 Uhr – Kleingruppen/A-cappella-Ensemble
- 18:00 Uhr – Drachengesang in der Herrensauna
(bis einer aufgibt)
- 18:30–20:00 Uhr – Superior-Dinner
- 20:00 Uhr – Helsinki-Talk an der Bar + Helsinki-Quiz
- 21:00 Uhr – Patrick Bopp –
„Aus voller Kehle für die Seele“

TAG 3

(Helsinki, Samstag)

- ⚓ • 08:30 Uhr – Morgensingen und Probe für Flashmob
singen in Helsinki
- 07:30–09:00 Uhr – Frühstück
- Ankunft Hafen Helsinki ca. 09:00 Uhr. Ihr habt etwa vier
Stunden Zeit für Entdeckungen und Sightseeing in
dieser schönen Metropole. Ein Bustransfer wird euch
direkt nach dem Anlegen (Treffpunkt Rezeption)
ins Zentrum Helsinkis fahren und auch rechtzeitig
(spätestens 14:15 Uhr) wieder zurück an Bord bringen.
- Ca. 10:15 Uhr – „Singen auf See“-Flashmob auf den
Treppen des Doms. Wir begrüßen Helsinki mit einem
gemeinsamen Lied.
- Rückfahrt mit den Bussen ist ab 13:45 Uhr möglich,
der letzte Bus fährt um 14:15 Uhr.
- Ablegen wird das Schiff um 16:00 Uhr.
- 16:00 Uhr wir kommen gemeinsam wieder in unsere
Stimmen
- 17:00 Uhr – Kleingruppen/A-cappella-Ensemble
- 18:30–20:00 Uhr – Superior-Dinner
- 20:30 Uhr – offene Bühne
- 22:30 Uhr – Pyjamparty: – raus aus den Kajüten und
ab in den großen Saal. Gemütlich machen und singen.
Wer schnarcht, wird nicht geweckt.

⚓ TAG 4

(Seetag, Sonntag)

- 08:30 Uhr – Wir begrüßen musikalisch den Tag
- 09:30–12:30 Uhr – Brunch
- 13:30 Uhr – Shanty-Singnotrettungsübung Teil 2
- 14:30 Uhr – Harmonie! Improvisieren nach Gehör,
von Anfang an aufgebaut.
- 16:00 Uhr – Kleingruppen / A-capella-Ensemble
- 18:00 Uhr – musikalische Verabschiedung
- 18:30–20:00 Uhr – Dinner
- Ankunft in Travemünde ca. 23:00 Uhr Bordzeit /
22:00 Uhr Ortszeit (bitte auf Durchsagen achten).

Allgemeine Infos

⚓ DAS SCHIFF:

Nachdem ihr euch an Bord eingerichtet und eure Kabinen in Beschlag genommen habt, solltet ihr euch zunächst mit den Proberäumen unserer Fähre vertraut machen.

⚓ DECK 11:

Auf Deck 11 der Fähre sind die Hauptbühne, die Bar und das Restaurant. Hier werden auch alle wichtigen Ankündigungen gemacht. Und hier singen wir die meiste Zeit.

⚓ HELSINKI:

Für den Aufenthalt in Helsinki empfiehlt sich warme, wetterfeste Kleidung. Der Dom, vor dem wir singen werden, befindet sich fußläufig 5 Minuten entfernt von der Busstation bzw. dem Riesenrad am Hafen, an dem der Shuttle Bus parkt.

HINWEIS ZUR BORDZEIT:

Alle hier genannten Uhrzeiten sind Bordzeiten (sprich finnische Zeit [MEZ + 1 h]), sofern nicht anders angegeben. Ankunfts- und Abfahrtszeiten in den Häfen sind Ortszeiten.

HINWEIS ZUR ZIMMERKARTENNUTZUNG:

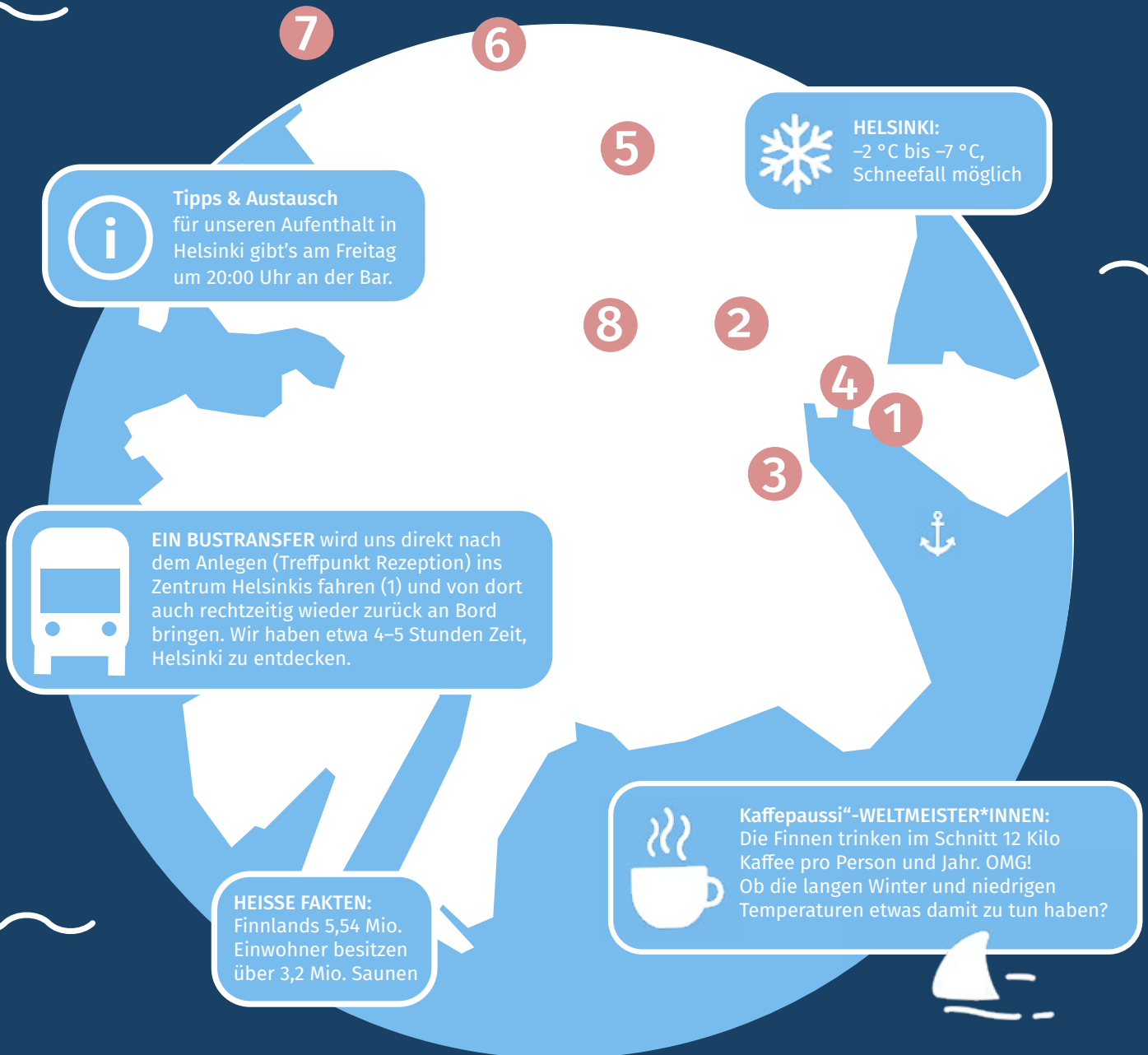
Die Zimmerkarte ist empfindlich und sollte nicht in die Nähe des Handys gelangen, da die Daten auf der Karte so ggf. gelöscht werden. Neue Zimmerkarten können auf Deck 11 an der Bar oder im Café gelöst werden.

HINWEIS ZUM PROGRAMM:

Programm- und Zeitänderungen sind möglich. Bitte achtet diesbezüglich auch auf Informationen an Bord – Durchsagen und/oder Aushänge. Vielen Dank für euer Verständnis.



Stadtplan Helsinki



1. Katajanokanlaituri

An- & Abfahrt Shuttlebus

Unterhalb des Riesenrads Ankunft ca. 10:00 Uhr/Abfahrt 14:15 Uhr / Notfall: Check-in-Telefon: +358 50 565 4810

2. Senatsplatz/Dom

Wir singen vor dem Dom im Zentrum der Hauptstadt

3. Markthalle Vanha kauppahalli

Finnland kulinarisch erleben, z.B. die Lohikeitto – die finnische Lachssuppe!

4. Allas Sea Pool

Im Hafen saunen & schwimmen

5. Bibliothek Oodi

Moderne Architektur. Ein toller Ort, den es in jeder Stadt geben sollte!

6. Sibelius-Monument

Sehenswertes Musikdenkmal

7. Cafe Regatta

Gemütlich bei heißem Kaffee & Korvapuusti – finnische Zimtschnecken

8. Walking Tour

Erkundet die Stadt einfach zu Fuß

Eine Chor-Fährreise von

WELTENBAUER
ADVENTURES

&

Finlines
a Grimaldi Group company